

ORIENTATI... SCEGLI DIAZ!

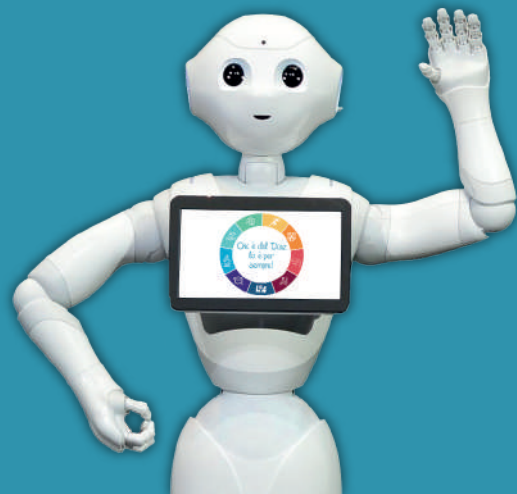
Istituito con Regio Decreto nel 1923, il Liceo "A. Diaz" è uno dei più antichi Licei Scientifici d'Italia ed è ai primi posti per l'alta qualità della formazione dei suoi studenti.

Gli alunni del "Diaz", infatti, sin dai primi anni del loro percorso universitario, riescono ad acquisire crediti che superano di molto la media nazionale.

Sempre attento a soddisfare i bisogni formativi dei propri studenti, il Liceo si distingue per le sue proposte didattiche innovative, che hanno sempre incontrato l'interesse e il favore dell'utenza, e per i tanti progetti extracurricolari che arricchiscono ancor di più l'offerta formativa. Già a partire dall'anno scolastico in corso è stato, inoltre, introdotto l'uso dell'intelligenza artificiale a supporto delle attività didattiche con il fine di potenziare le capacità digitali e di apprendimento e di promuovere tra gli studenti il pensiero critico e creativo.

L'Istituto offre, inoltre, la possibilità di usufruire delle convenzioni con Enti ed Associazioni sportive e culturali.

Previsti viaggi d'istruzione in Italia e all'estero anche con crociere.



INDIRIZZI DI STUDIO

Al fine di soddisfare le diverse esigenze dell'ambito universitario e del mondo del lavoro, vari sono gli indirizzi di studio:



Liceo Scientifico Tradizionale

Offre un'ampia formazione culturale che favorisce l'acquisizione di competenze utili a coniugare tradizione umanistica e saperi scientifici.



Liceo opzione Scienze Applicate

Fornisce allo studente competenze avanzate negli studi afferenti alla cultura scientifico-tecnologica, con particolare riferimento alle scienze matematiche, chimiche, fisiche, biologiche, all'informatica e alle loro applicazioni.



Liceo Scientifico Cambridge

Il curriculum Cambridge prevede lo studio in lingua Inglese di due discipline al primo biennio e l'inserimento di una terza disciplina al triennio con esami finali di qualifica IGCE Cambridge spendibile a livello internazionale. Questo percorso offre ai nostri studenti l'opportunità di potenziare le proprie competenze in lingua inglese grazie ad un piano formativo d'eccellenza.



Liceo Scientifico Biomedico

Il percorso biomedico, grazie anche all'adozione di pratiche didattiche attente alla dimensione laboratoriale, favorisce l'acquisizione di competenze in campo biologico ed è rivolto, in particolare, agli studenti che nutrono un particolare interesse per gli studi in ambito chimico-biologico e sanitario.



Liceo Scientifico Sportivo

Il Liceo Scientifico con curvatura Sportiva ha il preciso obiettivo di rafforzare il ruolo dello sport nella scuola senza tralasciare la formazione scientifica e umanistica.



Liceo Scientifico Bilinguismo

Il corso di bilinguismo consente agli studenti l'approfondimento di una seconda lingua straniera, offrendo loro una maggiore capacità di apertura verso culture e tradizioni diverse e la conseguente possibilità di inserimento in contesti sociali e professionali più ampi.



Liceo Scientifico Biomedico-Informatico

Il corso consente agli studenti di coltivare i propri interessi in campo informatico ed acquisire contemporaneamente competenze in ambito medico. Le conoscenze raggiunte consentono agli alunni di sviluppare abilità pratiche in computer science, digital media ed information technology.



Liceo Scientifico Ricerca e Sperimentazione

Il corso, all'interno dell'indirizzo tradizionale, è incentrato maggiormente sull'acquisizione di una metodologia di studio basata sull'osservazione, la sperimentazione, l'analisi e la sistematica raccolta di dati e fonti. Gli alunni svolgeranno attività interdisciplinari di carattere laboratoriale e approfondiranno i contenuti dei programmi curricolari attraverso l'uso di metodologie e tecnologie didattiche innovative e dell'intelligenza artificiale.



Liceo Scientifico Matematico-Digitale

Il Liceo "Diaz", nell'ambito dell'indirizzo tradizionale, promuove un nuovo percorso volto al potenziamento dello studio della matematica e all'introduzione dell'informatica; verrà, inoltre, utilizzata l'intelligenza artificiale per lo studio delle varie discipline.

QUADRI ORARI

Liceo Scientifico - Tradizionale					
Discipline	I	II	III	IV	V
Lingua e letteratura italiana	4	4	4	4	4
Lingua e letteratura latina	3	3	3	3	3
Lingua e letteratura inglese	3	3	3	3	3
Storia e geografia	3	3	-	-	-
Storia	-	-	2	2	2
Filosofia	-	-	3	3	3
Matematica	5	5	4	4	4
Fisica	2	2	3	3	3
Scienze naturali	2	2	3	3	3
Disegno e storia dell'arte	2	2	2	2	2
Scienze motorie e sportive	2	2	2	2	2
Religione o Attività alternative	1	1	1	1	1
Totale ore settimanali	27	27	30	30	30

Liceo Scientifico - Scienze Applicate					
Discipline	I	II	III	IV	V
Lingua e letteratura italiana	4	4	4	4	4
Informatica	2	2	2	2	2
Lingua e cultura inglese	3	3	3	3	3
Storia e geografia	3	3	-	-	-
Storia	-	-	2	2	2
Filosofia	-	-	2	2	2
Matematica	5	4	4	4	4
Fisica	2	2	3	3	3
Scienze naturali	3	4	5	5	5
Disegno e storia dell'arte	2	2	2	2	2
Scienze motorie e sportive	2	2	2	2	2
Religione o Attività alternative	1	1	1	1	1
Totale ore settimanali	27	27	30	30	30

Liceo Scientifico - Cambridge					
Discipline	I	II	III	IV	V
Lingua e letteratura italiana	4	4	4	4	4
Lingua e cultura latina	3	3	3	3	3
Lingua e cultura straniera - inglese	5	5	4	3	3
Storia e geografia	3	3	-	-	-
Storia	-	-	2	2	2
Filosofia	-	-	3	3	3
Matematica	5	5	4	4	4
Fisica	3	3	2	3	3
Scienze naturali	2	2	3	3	3
Disegno e storia dell'arte	2	2	2	2	2
Scienze motorie e sportive	2	2	2	2	2
Religione cattolica o attività alternative	1	1	1	1	1
Totale ore settimanali	30	30	30	30	30

Liceo Scientifico - Biomedico					
Discipline	I	II	III	IV	V
Lingua e letteratura italiana	4	4	4	4	4
Lingua e letteratura latina	3	3	3	3	3
Lingua e cultura inglese	3	3	3	3	3
Storia e geografia	3	3	-	-	-
Storia	-	-	2	2	2
Filosofia	-	-	3	3	3
Matematica	5	5	4	4	4
Fisica	2	2	3	3	3
Scienze naturali e biomediche	2	2	3	3	3
Laboratorio scienze e biomediche	1	1	2	2	2
Disegno e storia dell'arte	2	2	2	2	2
Scienze motorie	2	2	2	2	2
Religione	1	1	1	1	1
Totale ore settimanali	28	28	32	32	32

Liceo Scientifico Biomedico - Informatico					
Discipline	I	II	III	IV	V
Lingua e letteratura italiana	4	4	4	4	4
Lingua e cultura inglese	3	3	3	3	3
Storia e geografia	3	3	-	-	-
Informatica	2	2	2	2	2
Laboratorio Biofisico-Informatico	1	1	1	1	1
Storia	-	-	2	2	2
Filosofia	-	-	2	2	2
Matematica e coding	5	4	4	4	4
Fisica	2	2	3	3	3
Scienze	2	3	3	3	3
Laboratorio di Scienze	1	1	1	1	1
Disegno e storia dell'arte	2	2	2	2	2
Scienze motorie	2	2	2	2	2
Religione o attività alternative	1	1	1	1	1
Totale ore settimanali	28	28	30	30	30

Liceo Scientifico - Linguistico					
Discipline	I	II	III	IV	V
Lingua e letteratura italiana	4	4	4	4	4
Lingua e cultura latina	2	2	3	3	3
Lingua e cultura straniera - inglese	2	3	3	3	3
Lingua e cultura straniera	2	2	2	2	2
Storia e geografia	3	3	-	-	-
Storia	-	-	2	2	2
Filosofia	-	-	2	2	2
Matematica	5	4	4	4	4
Fisica	2	2	3	3	3
Scienze	2	2	2	2	2
Disegno e storia dell'arte	2	2	2	2	2
Scienze motorie	2	2	2	2	2
Religione	1	1	1	1	1
Totale ore settimanali	27	27	30	30	30

QUADRI ORARI

Liceo scientifico ricerca e sperimentazione					
Discipline	I	II	III	IV	V
Lingua e letteratura italiana	4	4	4	4	4
Lingua e letteratura latina	2	2	2	2	2
Lingua e cultura inglese	3	3	3	3	3
Storia e geografia	2	2	-	-	-
Laboratorio delle metodologie umanistiche	2	2	-	-	-
Storia	-	-	2	2	2
Filosofia	-	-	2	2	2
Matematica e coding	5	5	4	4	4
Fisica	2	2	3	3	3
Scienze	2	2	3	3	3
Disegno e storia dell'arte	2	2	2	2	2
Laboratorio delle metodologie scientifiche	-	-	2	2	2
Scienze motorie	2	2	2	2	2
Religione	1	1	1	1	1
Totale ore settimanali	27	27	30	30	30

Liceo Scientifico Matematico - Digitale					
Discipline	I	II	III	IV	V
Lingua e letteratura italiana	4	4	4	4	4
Lingua e cultura latina	3	3	2	2	2
Lingua e cultura inglese	3	3	3	3	3
Storia e geografia	2	2	-	-	-
Storia	-	-	2	2	2
Filosofia	-	-	3	3	3
Matematica	4	4	4	4	4
Laboratorio di matematica	1	1	1	1	1
Fisica	2	2	3	3	3
Scienze naturali e biomediche	2	2	3	3	3
Laboratorio informatico - digitale	1	1	1	1	1
Disegno e storia dell'arte	2	2	2	2	2
Scienze motorie	2	2	2	2	2
Religione	1	1	1	1	1
Totale ore settimanali	27	27	31	31	31

Liceo scientifico sportivo					
Discipline	I	II	III	IV	V
Lingua e letteratura italiana	4	4	4	4	4
Lingua e cultura inglese	2	3	3	3	3
Storia e geografia	3	3	-	-	-
Storia	-	-	2	2	2
Filosofia	-	-	2	2	2
Matematica	5	4	4	4	4
Fisica	2	2	3	3	3
Scienze naturali	3	3	4	4	4
Informatica	2	2	2	2	2
Disegno e storia dell'arte	2	2	2	2	2
Scienze motorie	2	2	2	2	2
Discipline sportive	1	1	1	1	1
Religione	1	1	1	1	1
Totale ore settimanali	27	27	30	30	30

CORSI



CAMBRIDGE ENGLISH
Language Assessment



V: Università degli Studi della Campania Luigi Vanvitelli



UNIVERSITÀ DEGLI STUDI DI NAPOLI
FEDERICO II



Caserta
Via Ferrara - Via Ceccano 81100
0823 326354

San Nicola la Strada
Piazza Parrocchia 81020
0823 457198



e-mail: ceps010007@istruzione.it
e-mail web: postmaster@liceodiazce.it
sito web: www.liceodiazce.edu.it



Chi è del Diaz
lo è per sempre!



Liceo Scientifico Tradizionale



Liceo opzione Scienze Applicate



Liceo Scientifico Cambridge



Liceo Scientifico Biomedico



Liceo Scientifico Biomedico-Informatico



Liceo Scientifico Bilinguismo



Liceo Scientifico Ricerca e Sperimentazione



Liceo Scientifico Matematico-Digitale



Liceo Scientifico Sportivo



MIM
Ministero dell'Istruzione
e del Merito